

# **WERBEFLÄCHEN / INTERFORST 2026**

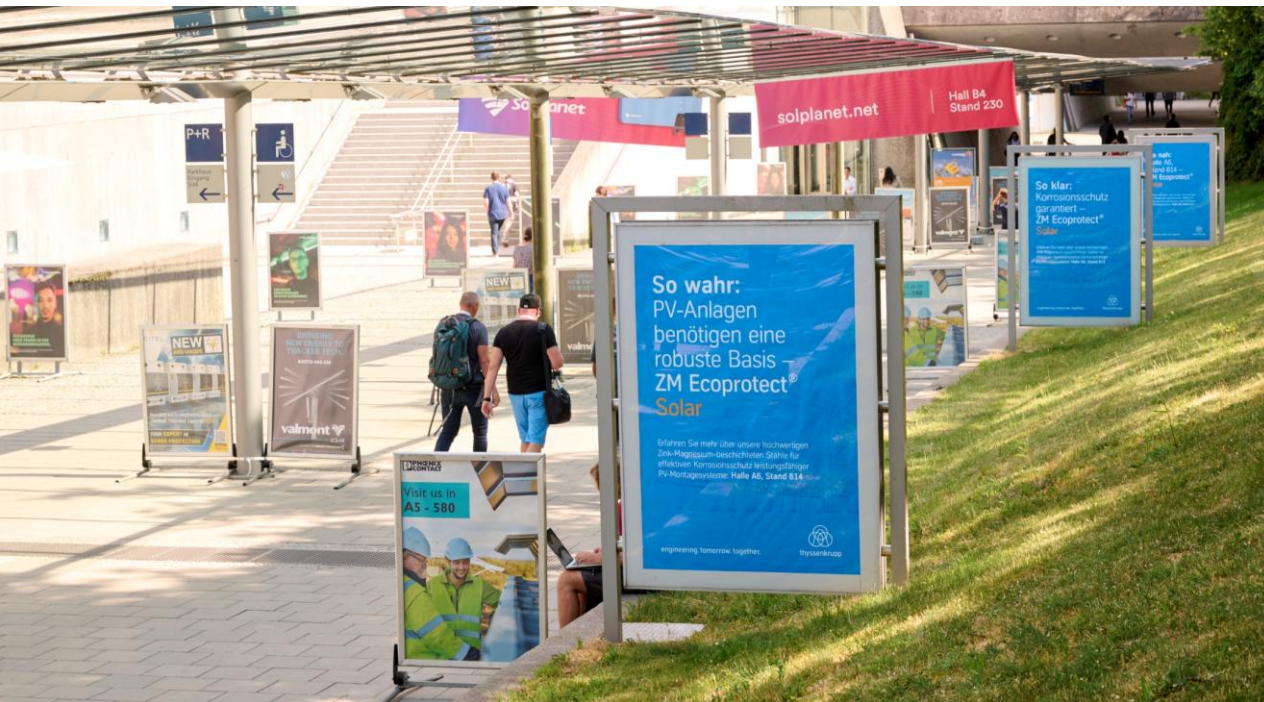
## ***ADVERTISING SPACES / INTERFORST 2026***

15. – 18. Oktober 2026 | *October 15 – 18, 2026*



# AUßENBEREICH / OUTDOOR AREA

# City Light Poster



Standort / Location

Zwischen U-Bahn und Eingang Ost / *Between underground station and entrance East*

Größe / Size

112 x 168 cm

Miete\* / Rent\*

1.500 € (3 Stück / 3 pieces, 6 Poster / 2-seitig / 2-sided)

\*Inkl. Produktion / \*Incl. production

## City Light Poster XXL



Standort / Location

Zwischen U-Bahn und Eingang Ost / Between underground station and entrance East

Größe / Size

200 x 140 cm

Miete\* / Rent\*

1.250 € (2-seitig / 2-sided)

\*Inkl. Produktion / \*Incl. production

## Werbewürfel / Advertising Cube



Standort / Location

Vor den Eingängen Ost / In front of entrance East

Größe / Size

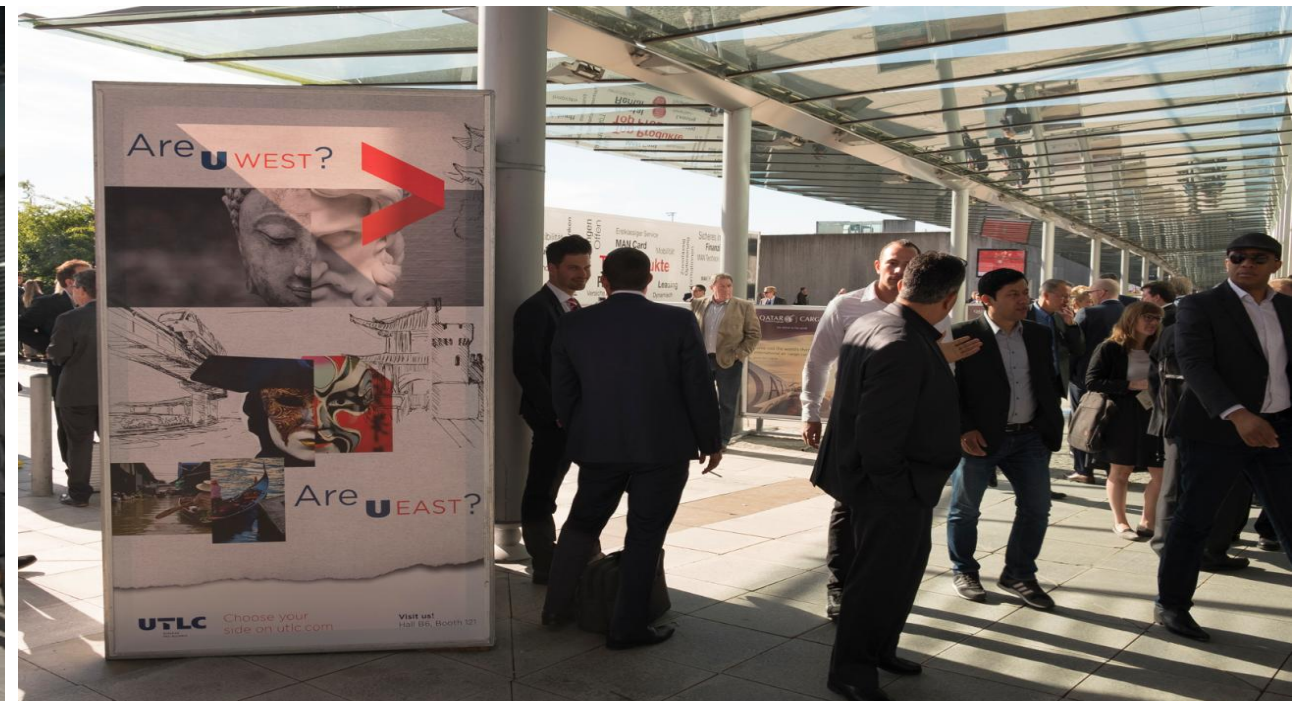
139 x 139 cm / 198 x 198 cm / 290 x 290 cm

Miete\* / Rent\*

3.500 € / 4.600 € / 6.000 € (6-seitig / 6-sided)

\*Inkl. Produktion / \*Incl. production

## Werbetürme / Advertising towers



Standort / Location

Vor den Eingängen Ost / In front of entrance East

Größe / Size

131 x 241 cm / 196 x 363 cm / 246 x 496 cm

Miete\* / Rent\*

3.100 € / 5.000 € / 7.700 € (4-seitig / 4-sided)

\*Inkl. Produktion / \*Incl. production

## Banner am Glasdach / Banner on the glass roof



Standort / Location

Zwischen U-Bahn und Eingang Ost / Between underground station and entrance East

Größe / Size

400 x 100 cm

Miete\* / Rent\*

1.500 € (2-seitig / 2-sided)

\*Inkl. Produktion / \*Incl. production

# Windmaster



Standort / Location

Zwischen U-Bahn und Eingang Ost / *Between underground station and entrance East*

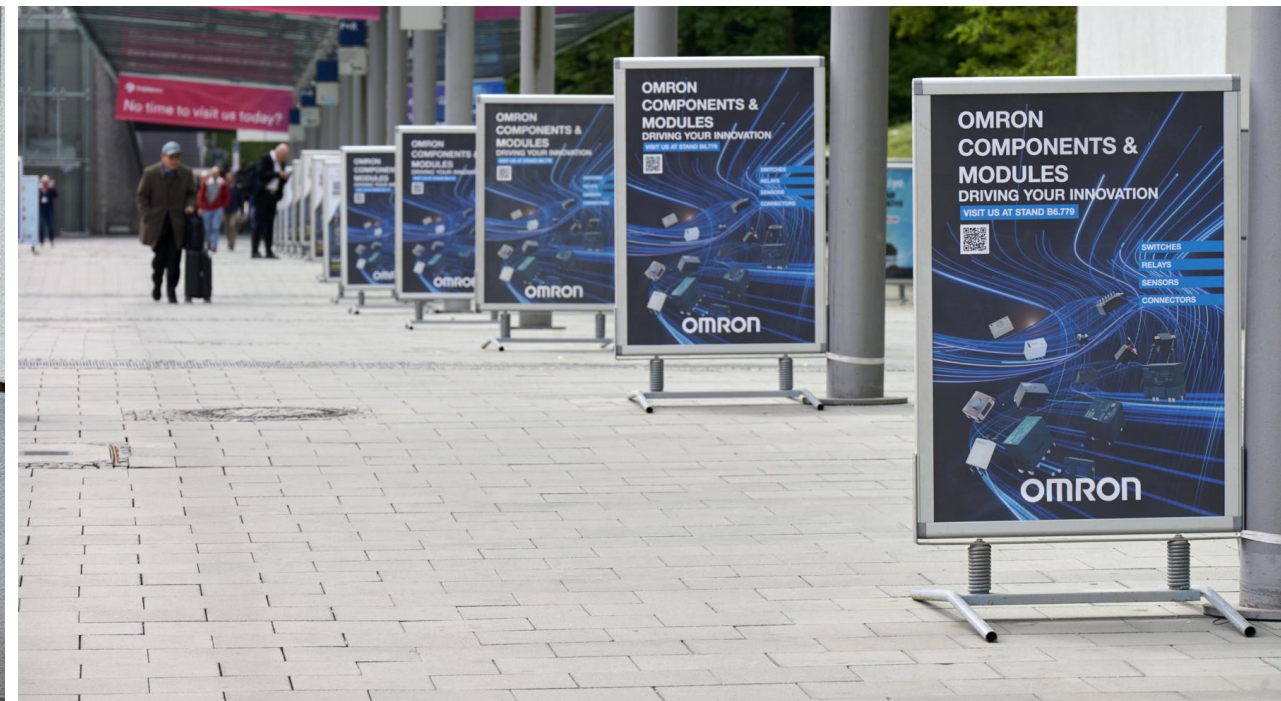
Größe / Size

84 x 119 cm

Miete\* / Rent\*

250 € (2-seitig / 2-sided)

\*Inkl. Produktion / \*Incl. production



## Säulenbeschilderung / Column sign



Standort / Location

Zwischen U-Bahn und Eingang Ost / Between underground station and entrance East

Größe / Size

126 x 200 cm

Miete\* / Rent\*

1.200 € (2-seitig / 2-sided)

\*Inkl. Produktion / \*Incl. production

## Drehtürenbeklebung / Revolving Doors



Standort / Location

Eingang Ost / Entrance East

Größe / Size

194 x 77 cm

Miete\* / Rent\*

3.900 € (6 Stück / 6 Pieces)

\*Inkl. Produktion / \*Incl. production

## Banner Freigelände / *Banner Open Area*



Standort / *Location*

Freigelände / *Open area*

Größe / *Size*

400 x 100 cm / 600 x 100 cm / 800 x 100 cm

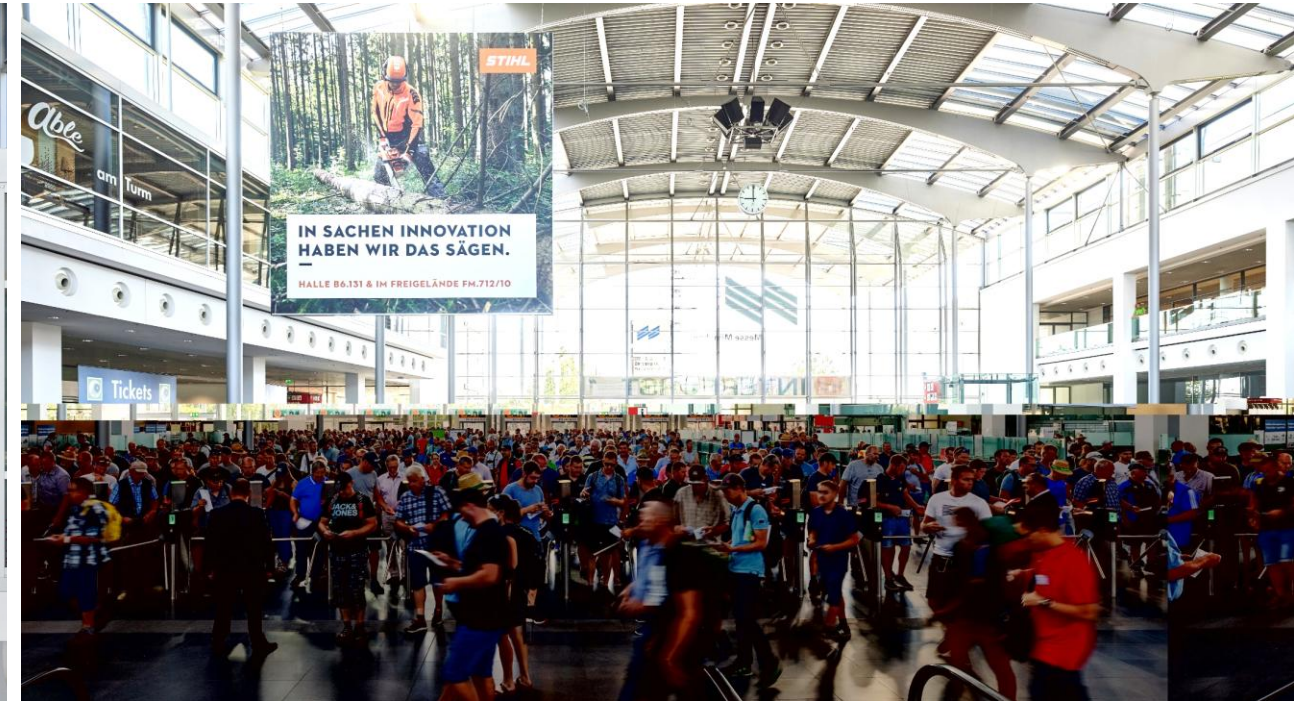
Miete\* / *Rent\**

1.000 € / 1.350 € / 1.750 €

*\*Inkl. Produktion / \*Incl. production*

# **EINGANGSBEREICH / *ENTRANCE AREA***

## Megaposter im Eingang Ost / Megaposter entrance East



Standort / Location

Eingang Ost / Entrance East

Größe / Size

600 x 600 cm

Miete\* / Rent\*

8.250 € (2-seitig / 2-sided)

\*Inkl. Produktion / \*Incl. production

## Banner Eingang / *Banner entrance*



Standort / *Location*

Eingang Ost / *Entrance East*

Größe / *Size*

450 x 700 cm

Miete\* / *Rent\**

6.500 €

*\*Inkl. Produktion / \*Incl. production*

## Banner Eingang / *Banner entrance*



Standort / *Location*

Eingang Ost / *Entrance East*

Größe / *Size*

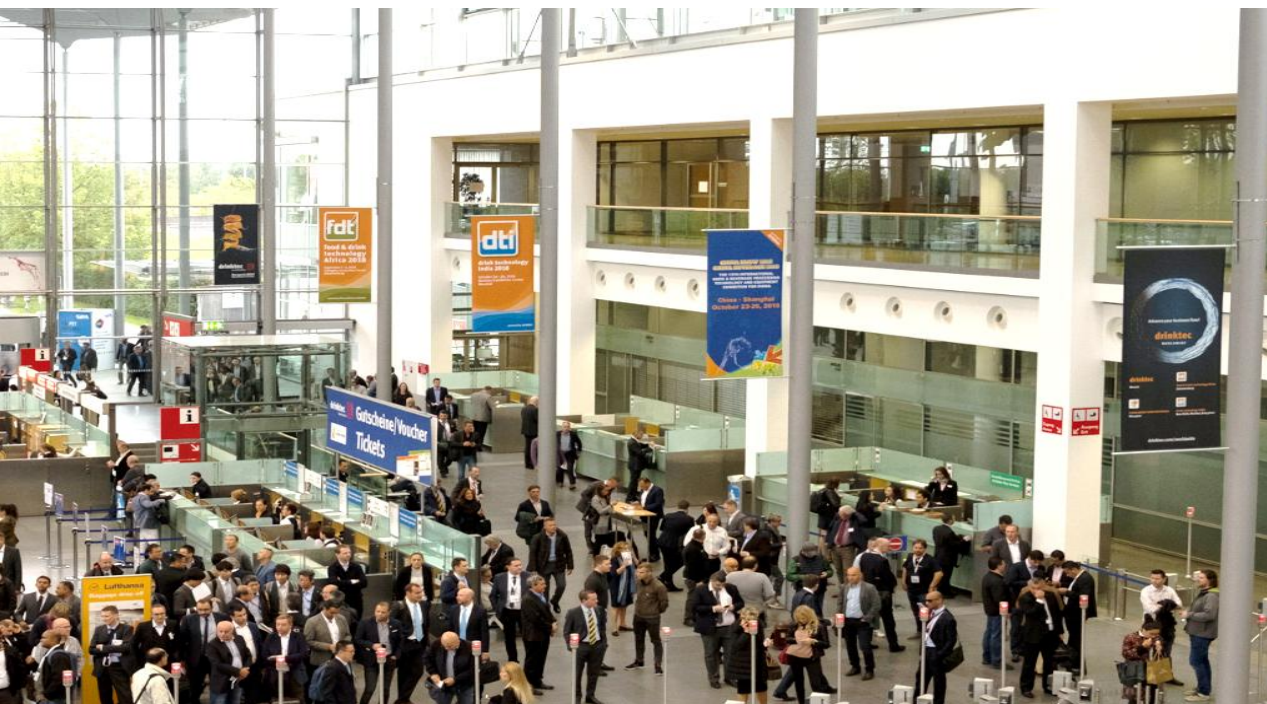
400 x 100 cm / 600 x 100 cm

Miete\* / *Rent\**

800 € / 1.200 €

*\*Inkl. Produktion / \*Incl. production*

## Bannerfahren / *Banner flags*



Standort / *Location*

Eingang Ost / *Entrance East*

Größe / *Size*

120 x 250 cm

Miete\* / *Rent\**

650 € (2-seitig / 2-sided)

*\*Inkl. Produktion / \*Incl. production*

# Wandfläche hinterleuchtet / Backlit wall panel



Standort / Location	Übergang Eingang Ost in Halle B6 / Atrium
Größe / Size	900 x 300 cm, 1000 x 300 cm
Miete* / Rent*	6,600 € / 7,600 €
*Inkl. Produktion / *Incl. production	

# Spot digitale Wandfläche



Standort / Location

Eingang Ost / Entrance East

Größe / Size

FullHD (1920px x 1080px) / 16:9 / 10 Sekunden (Ohne Ton) – 10 sec. (Without sound)

Miete\* / Rent\*

1.900 € (Max. 5 Aussteller / Max. 5 Exhibitors)

\*Inkl. Produktion / \*Incl. production

## Leuchtkasten / Backlit Box



Standort / Location

Eingänge und Hallenübergänge / Entrances and connecting corridors

Größe / Size

360 x 250 cm / 400 x 250 cm / 500 x 250 cm

Miete\* / Rent\*

4.550 € / 5.000 € / 5.300 €

\*Inkl. Produktion / \*Incl. production



## Treppenstufen / Staircase steps



Standort / Location

Eingang Ost / Entrance East

Größe / Size

250 x 540 cm (36 Stufen / 36 Steps)

Miete\* / Rent\*

3.300 €

\*Inkl. Produktion / \*Incl. production

# Floorgraphics



Standort / Location

Eingang Ost / Entrance East

Größe / Size

140 x 100 cm / 100 x 100 cm

Miete\* / Rent\*

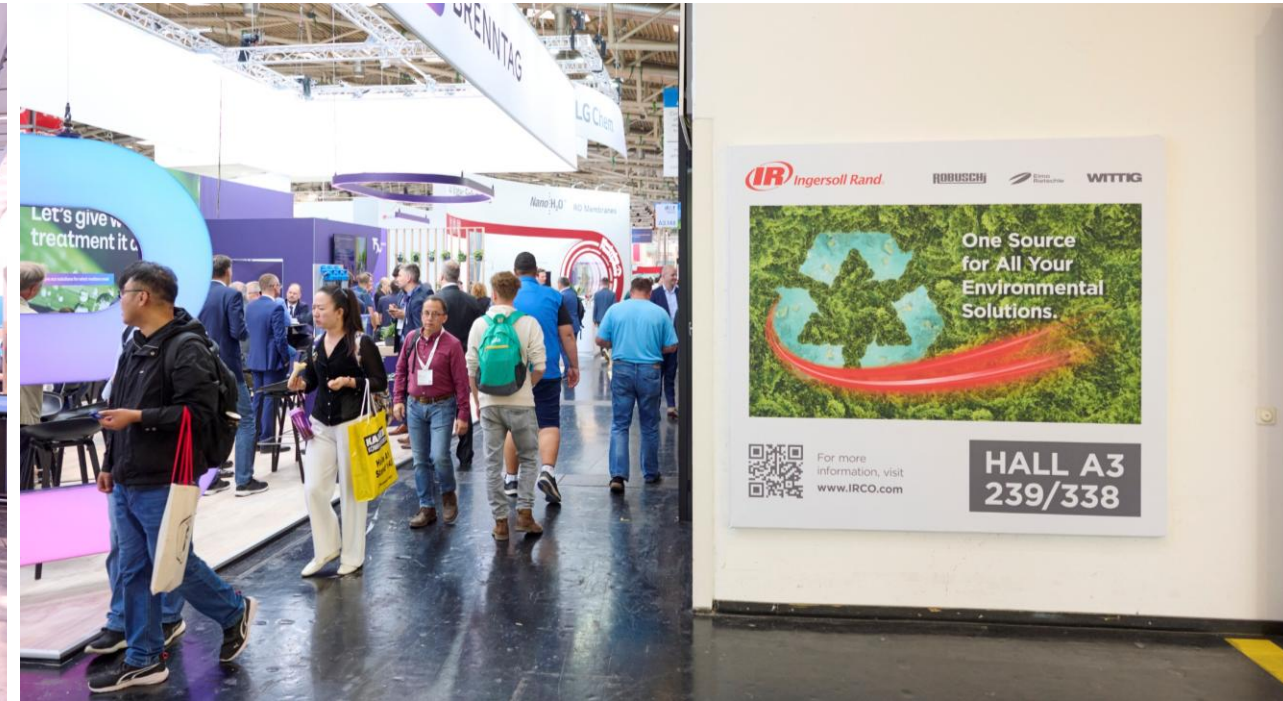
500 € / 450 €

\*Inkl. Produktion / \*Incl. production



**HALLEN, HALLENÜBERGÄNGE**  
***HALLS, CONNECTING CORRIDORS***

## Halleneingangsfläche / Hall entrance display



Standort / Location

Halleneingänge / Hall entrance areas

Größe / Size

204 x 189 cm

Miete\* / Rent\*

1.550 €

\*Inkl. Produktion / \*Incl. production

## Sanitärwerbung / Lavatory advertising



Standort / Location

Toiletten in den Hallen, Eingängen oder Freigelände / Lavatories in the halls, entrance area or outdoor area

Größe / Size

30 x 30 cm (Pissoirs Aufkleber / Urinal stickers)  
60 x 10 cm / 60 x 20 cm / 60 x 30 cm (Aufkleber Spiegel / Mirror stickers)

Miete\* / Rent\*

50 € Pissoir (Urinal) / 80 € pro Spiegel / per Mirror

\*Inkl. Produktion / \*Incl. production

**SPONSORING, SONDERFLÄCHEN**  
***SPONSORING, SPECIAL ADVERTISING***

## Exponate / Exhibits



Standort / Location

Eingang Ost (Bereich zwischen Eingang Ost und U-Bahn)

Größe / Size

Min 5 m<sup>2</sup>

Miete / Rent

3.000 €



## Mobile Promotion



Standort / Location

*Im Eingangsbereich nach den Drehkreuzen, in den Hallen sowie auf dem Freigelände  
In the entrance area behind the turnstiles, in the halle and open area*

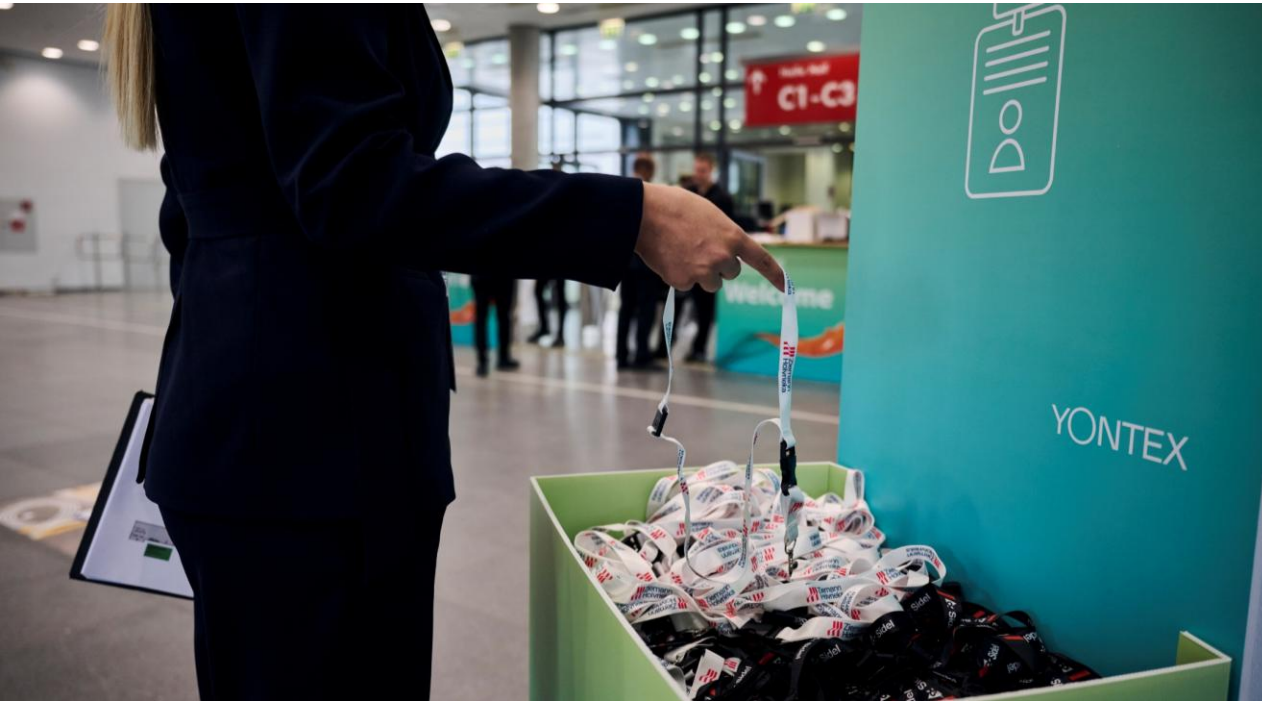
Miete\* / Rent\*

*1.000 € pro Team und Tag\* / Per person and day\**

*\*Max. 2 Personen je Team / Das Personal und Material ist vom Aussteller zu stellen /*

*\*Maximum 2 people per team / Staff and material must be organized by the exhibitor.*

# Lanyardsponsoring



Verteilung / *Distribution*

in allen Eingängen / *in all entrances*

Miete / *Rent*

auf Anfrage / *upon request*

Produktion / *Production*

auf Anfrage / *upon request*

# WICHTIGE INFORMATIONEN & IHR KONTAKT

## IMPORTANT INFORMATION & YOUR CONTACT PARTNER

Ein gelungenes Werbekonzept ist Ihr Weg zu noch mehr Erfolg. Ob in den Hallen oder im Eingangsbereich, nutzen Sie die Möglichkeit, Ihr Unternehmen und Ihre Produkte auch außerhalb Ihres Messestands zu präsentieren und Besucher auf Ihren Stand zu locken.

Alle Flächen können über die Messe München GmbH in Auftrag gegeben werden.

Die Preise sind exkl. Mehrwertsteuer und Produktion. Änderungen oder Irrtümer bleiben vorbehalten.

Die Montage und Demontage der Werbeflächen ist im Preis inbegriffen.

Wir beraten Sie gerne und erstellen für Sie ein individuelles Angebot.

A successful advertising concept leads your way to even more success. Whether in the halls or in the outdoor area, take the opportunity of promoting your company and products beyond your booth and direct visitor towards it.

All forms and types of advertising can be produced via Messe München GmbH.

The prices are exclusive of value-added tax and production costs.

Assembly, installation and dismantling of the advertising is included in the rental price.

We would be pleased to provide you with appropriate advice and make you an offer to suit your specific needs.



Senad Kabashi  
Media Sales Manager

[mediasales.interforst@messe-muenchen.de](mailto:mediasales.interforst@messe-muenchen.de)